

КОНТРОЛЬ КАЧЕСТВА В РЕАЛЬНОМ ВРЕМЕНИ СУША



RadExPro

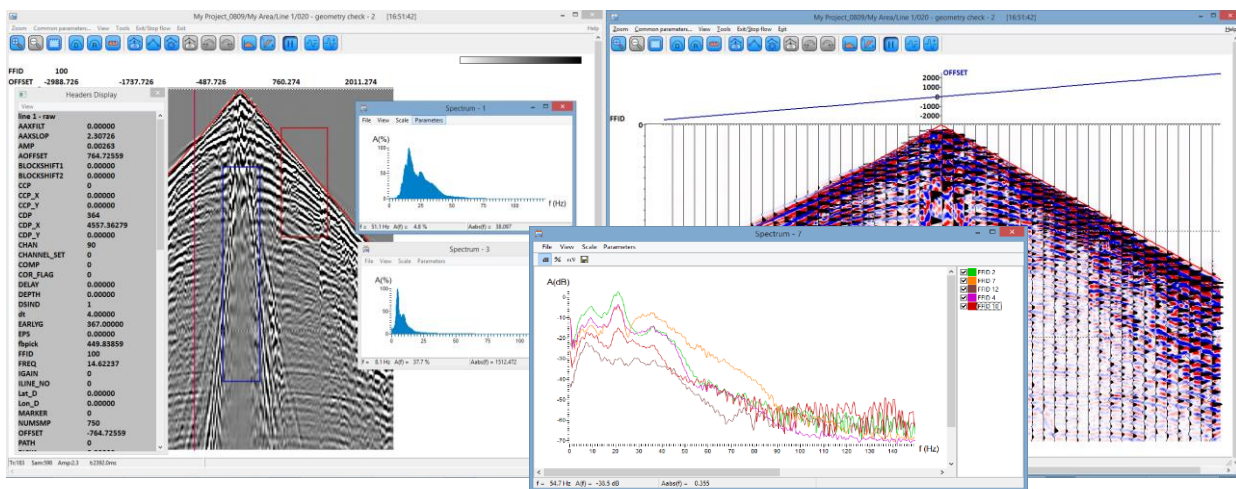
seismic software

REAL-TIME

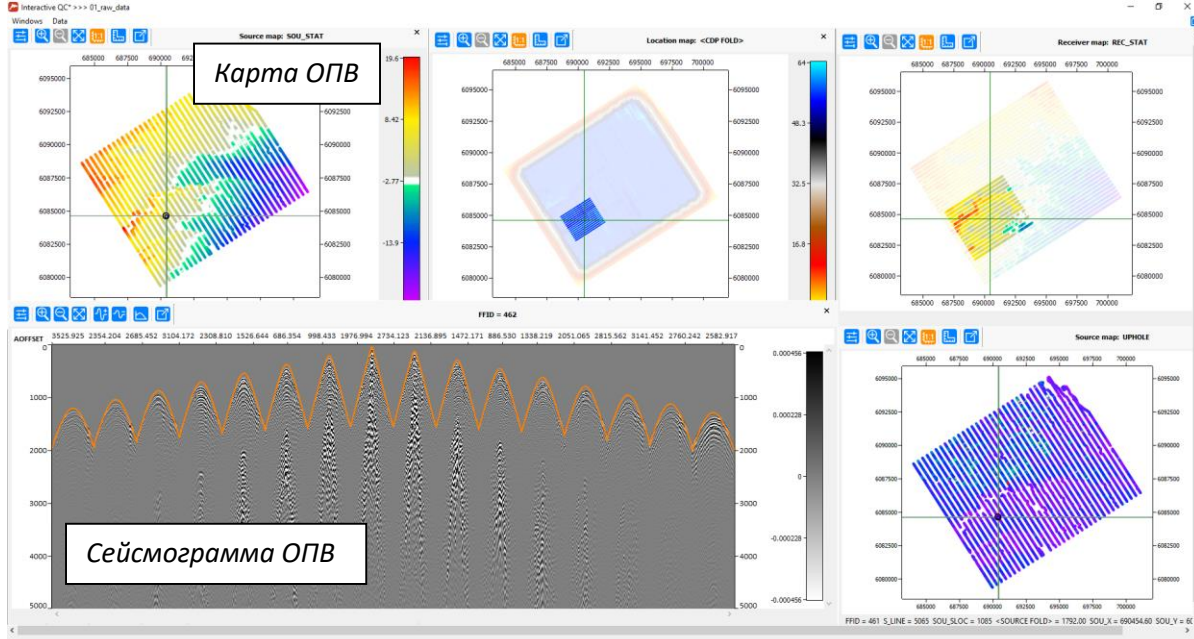
ИНТЕРАКТИВНЫЙ КОНТРОЛЬ КАЧЕСТВА ДАННЫХ НАЗЕМНОЙ СЕЙСМОРАЗВЕДКИ

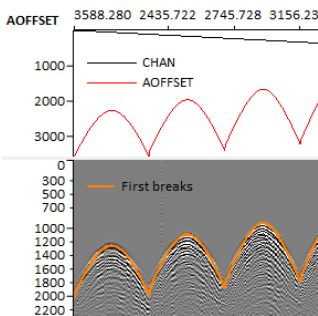
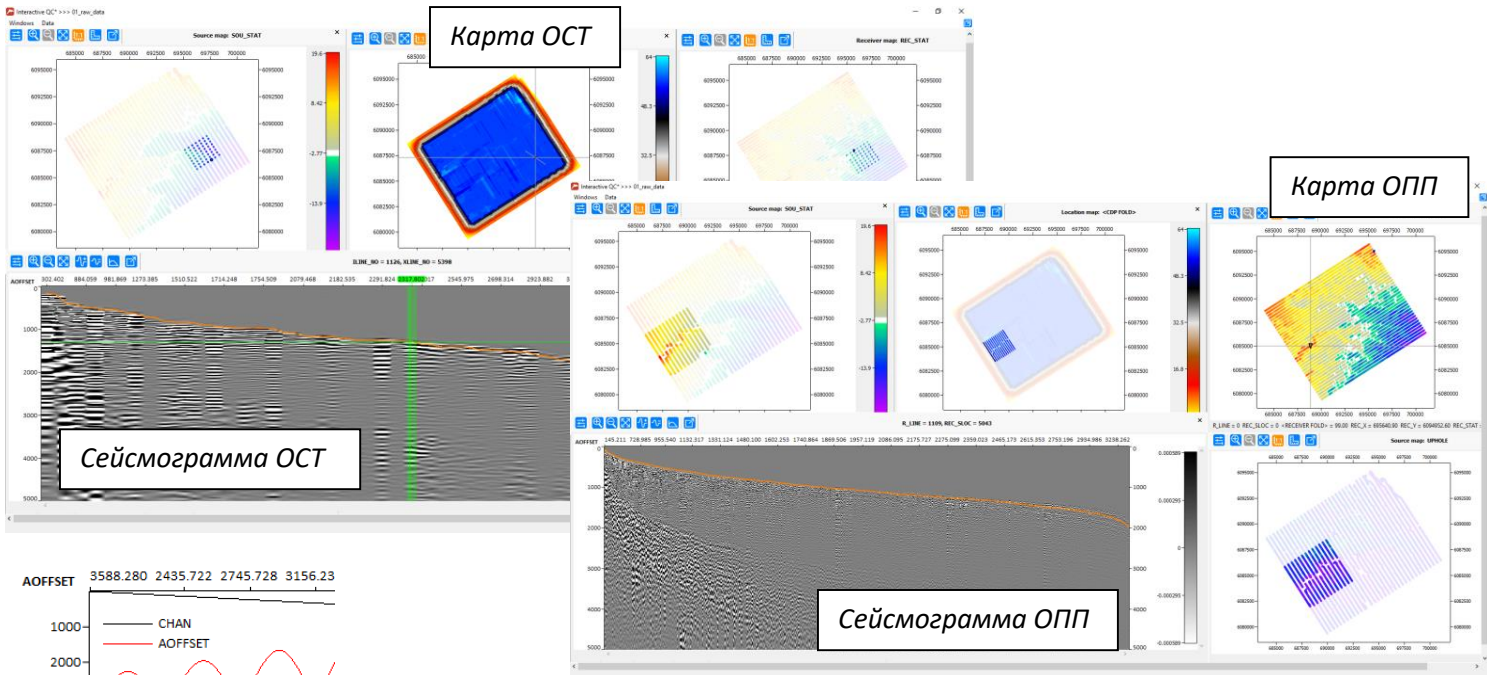
Система RadExPro обладает всем необходимым для эффективного проведения контроля качества наземных сейсмических данных 3D и 2D, как традиционного, так и в режиме реального времени:

- Быстрая загрузка полевых сейсмограмм в формате SEG-D (включая rev. 3) или SEG-Y
- Присвоение геометрии из файлов SPS
- Бинирование по ОСТ
- Развитые средства визуализации и анализа данных и заголовков трасс



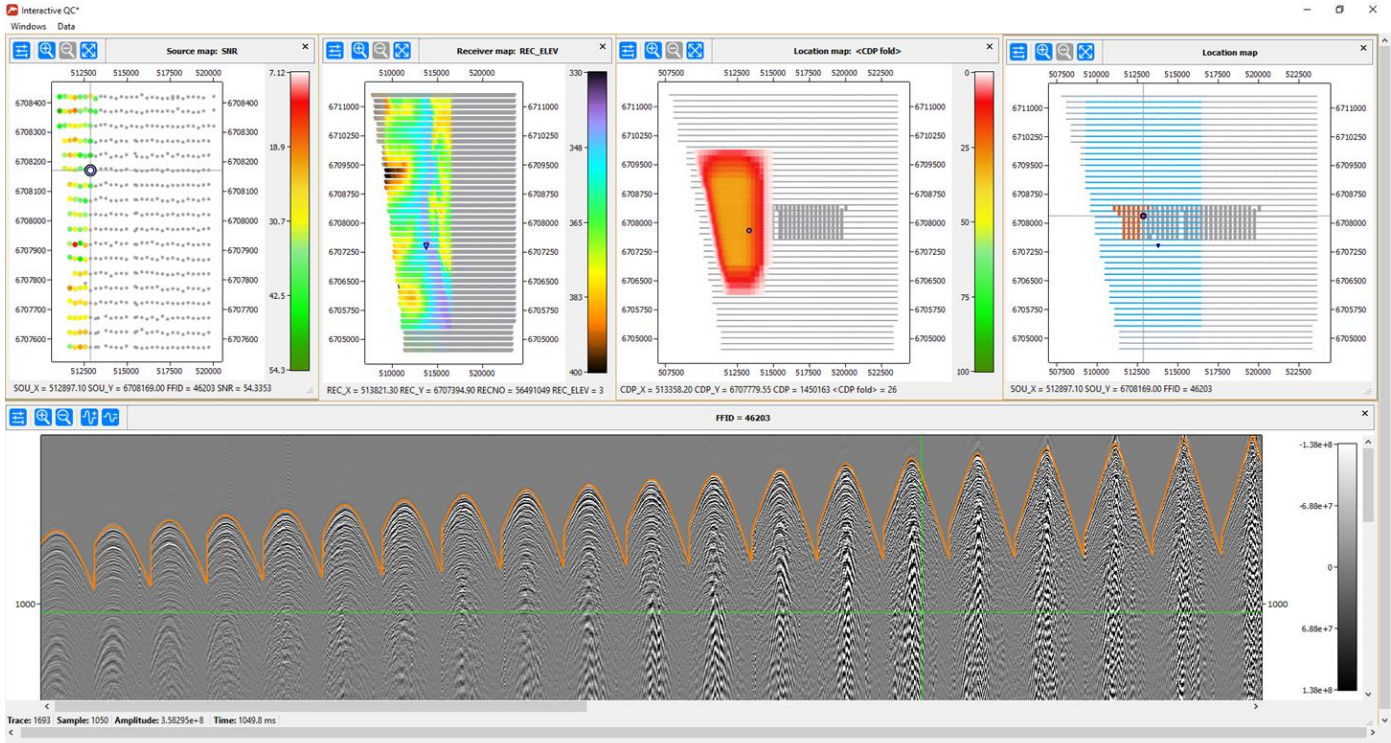
- Оценка различных амплитудных и частотных атрибутов качества в окнах произвольной формы, расчет комплексных коэффициентов качества при помощи встроенного редактора формул
- Интерактивные карты атрибутов по ПВ, ПП, ОСТ, карта кратности по ОСТ, карта системы наблюдений — все карты полностью синхронизированы между собой и с отображаемой сейсмограммой (ОПП, ОПВ или ОСТ), которая вызывается по щелчку мыши на соответствующей карте. На любую карту можно загрузить растровую положку. Подсвечивается активная расстановка, а так же текущие ПВ, ПП и ОСТ для трассы под курсором





- Графики значений полей заголовков с легендой.
- Статистика: общее количество физнаблюдений, количество некондиционных физнаблюдений (по выбранному критерию), площадь покрытия по ОСТ-бинам.

- Возможность контроля качества сейсмических данных в режиме реального времени — собранные данные загружаются в программу немедленно, позволяя, при необходимости, быстро принять решение о «перестреле» или устранить проблему.

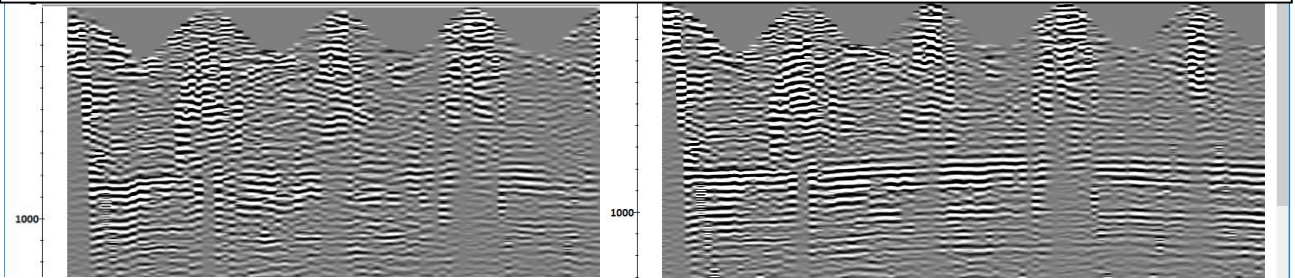


- Контроль геометрии по первым вступлениям — как в обычном режиме, так и в режиме реального времени

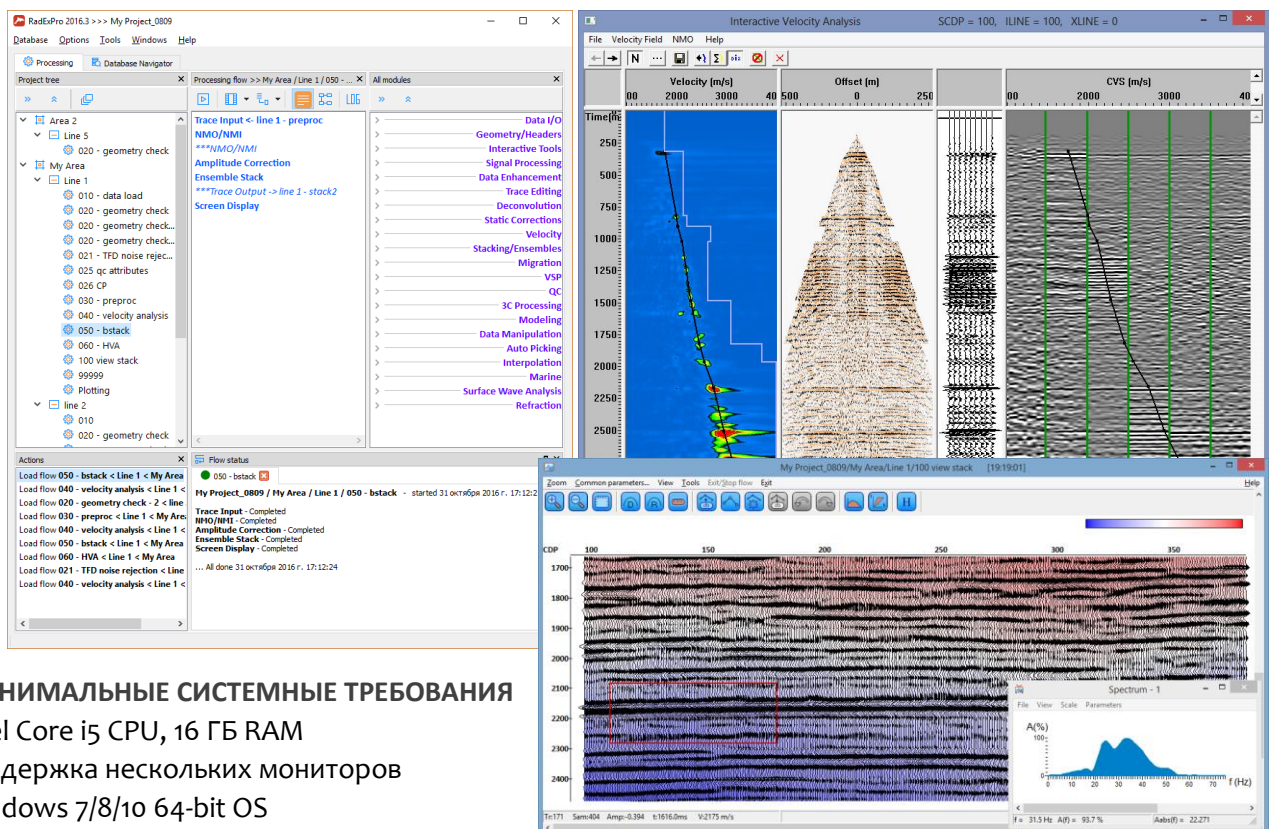
ПОЛЕВАЯ ОБРАБОТКА

- Полный набор стандартных алгоритмов обработки вплоть до предварительного суммарного разреза (brute stack): корреляция со свип-сигналом, редакция трасс, частотная и ФК фильтрация, преобразования Радона, FX и FXY деконволюции, частотно-временное шумоподавление, регулировки усиления, деконволюции, статика (по первым вступлениям, за рельеф, автостатика MaxPower), интерактивный скоростной анализ, кинематические поправки, регуляризация, миграции до и после суммирования и др.

Статика по первым вступлениям, предварительный суммарный куб: слева – до, справа – после



- Удобные средства управления данными: обработка ведется в рамках проектов, возможность посмотреть историю любого набора данных, и др.
- Параллелизация



МИНИМАЛЬНЫЕ СИСТЕМНЫЕ ТРЕБОВАНИЯ

Intel Core i5 CPU, 16 ГБ RAM
поддержка нескольких мониторов
Windows 7/8/10 64-bit OS



ООО «Деко-геофизика С К»
Почтовый адрес:
Научный парк МГУ
Ленинские горы 1-77
Москва, 119234, Р Ф

Адрес для посетителей:
Ул. Ивана Бабушкина 3к1
Москва, Р Ф

т +7 495 532 76 36
sales@radexpro.ru
www.radexpro.ru